

leden 2023



Zpr@vodaj ČSSZ

Pro zaměstnavatele, str. 1–2 • OSVČ, str. 3 • Důchody, str. 3–5 • Otcovská, str. 6

Přehled důležitých lhůt a zásadních novinek pro rok 2023

Nezmeškejte stanovené termíny pro platby pojistného, hlášení změn, podání oznámení nebo žádostí. Přinášíme souhrn všech důležitých lhůt a vybraných novinek, které vás mohou v roce 2023 zajímat, ať už jste zaměstnanec, osoba samostatně výdělečně činná, důchodce, nebo zaměstnavatel.

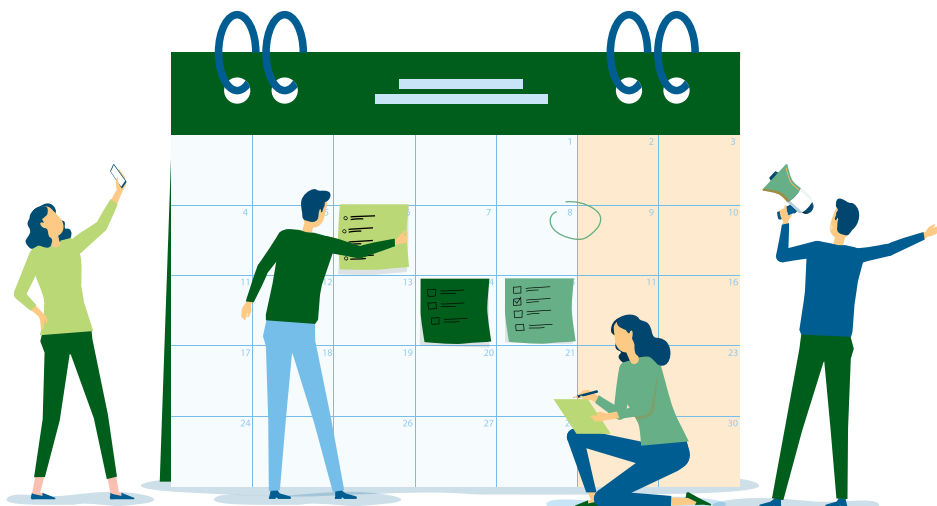
Pro zaměstnavatele

Podání evidenčních listů důchodového pojištění

Evidenční list se předkládá za každý kalendářní rok po účetní závěrce. Zaměstnavatel je povinen vést evidenční list důchodového pojištění (ELDP) pro každého pracovníka, kterému vznikla účast na důchodovém pojištění, vždy za jednotlivý kalendářní rok (případně jeho část).

Nejzazším termínem vystavení je 30. duben následujícího kalendářního roku, **poté musí být předložen ČSSZ do 30 dnů**. V případě skončení zaměstnání v průběhu roku je třeba ELDP vystavit vždy do 1 měsíce po konečném vyúčtování příjmů, nejpozději tedy do 31. ledna následujícího roku.

Zaměstnavatelé jsou povinni vést potřebné záznamy o skutečnostech rozhodných pro nárok na dávky důchodového pojištění, jejich výši



a výplatu a předkládat je příslušným orgánům sociálního zabezpečení. Toto potvrzení jsou povinni **vydat do 8 dnů** ode dne obdržení žádosti o jeho vydání.

Podrobně si můžete o povinnostech zaměstnavatelů při provádění důchodového pojištění přečíst [na webu ČSSZ](#).

Platby pojistného

Pojistné na sociální zabezpečení

a příspěvek na státní politiku zaměstnanosti (dále jen pojistné) se platí v české měně na účet příslušné OSSZ vedený u poskytovatele platebních služeb. V případě placení na účet příslušné OSSZ se za den platby považuje den, kdy dojde k připsání pojistného na účet poskytovatele platebních služeb příslušné OSSZ. **Splatnost pojistného je pro zaměstnavatele od 1. do 20. dne následujícího měsíce.**

Povinnosti spjaté s účastí na nemocenském pojištění

V rámci plnění oznamovacích povinností je zaměstnavatel povinen:

- **přihlásit se nejpozději do 8 kalendářních dnů** od svého vzniku

pokračování na straně 2...

Důležité údaje pro platby pojistného v roce 2023

Průměrná mzda	40 324 Kč
Rozhodný příjem pro vznik účasti zaměstnanců na nemocenském a důchodovém pojištění	4 000 Kč
Maximální vyměřovací základ pro placení pojistného	1 935 552 Kč